



**irsap**

ISTITUTO REGIONALE PER LO SVILUPPO DELLE  
ATTIVITA' PRODUTTIVE  
Ente Pubblico non Economico  
L.R. 8/2012



## REGIONE SICILIANA

*Agglomerato Industriale di Aragona - Favara*

**OGGETTO:** Lavori per la riqualificazione e la messa in esercizio della rete viaria dell'Agglomerato Industriale di Aragona - Favara

### PROGETTO ESECUTIVO AGGIORNATO AL 2017

(art. 23 comma 8 D.Lgs 50/16 - Progetto dell'ex Consorzio ASI di Agrigento)

<i>Rilievo fotografico A.I. Aragona-Favara</i>	Elaborato	Data progetto
	TAV. 11	31/08/2017
	Scala	Aggiornamento

VISTI E PARERI



Assistenti alla progettazione:  
Geom. Andrea Casino Papia  
P.I. Gaetano Castronovo

Rilievi e misure:  
Adamo Giacomo  
Consiglio Girolamo

RUP:  
Ing. Salvatore Callari

I Progettisti:  
Ing. Pietro Minacapilli  
Arch. Luigi Traversa  
Geom. Giacomo Distefano

VISTO: Il Dirigente dell'Area Tecnica  
(Ing. Salvatore Callari)



Foto n.1 – Accesso area industriale dalla ex SS 189



Foto n.2 – Svincolo accesso area industriale dalla ex SS 189



Foto n.3 – Accesso area industriale dalla ex SS 189



Foto n.4 – Accesso area industriale dalla ex SS 189



Foto n.5 – Via Del Mediterraneo



Foto n.6 – Via Del Mediterraneo



Foto n.7 – Viabilità interna dell'area industriale



Foto n.8 – Viabilità interna all'area industriale



Foto n.9 – Viabilità interna all'area industriale



Foto n.10 – Spartitraffico da pulire



Foto n.11 – Viabilità interna da pulire



Foto n.12 – Viabilità interna da pulire



Foto n.13 – Caditoie da manutenzionare



Foto n.14 – Caditoie da manutenzionare





Foto n.15 – Caditoie da manutenzionare



Foto n.16 – Ripristino cordolo spartitraffico degradato



Foto n.17 – Cabina elettrica



Foto n.18– Quadri elettrici



Foto n. 19 – Cabina e quadro elettrico



Foto n. 20 - Pali di illuminazione



Foto n. 21– Palo di illuminazione

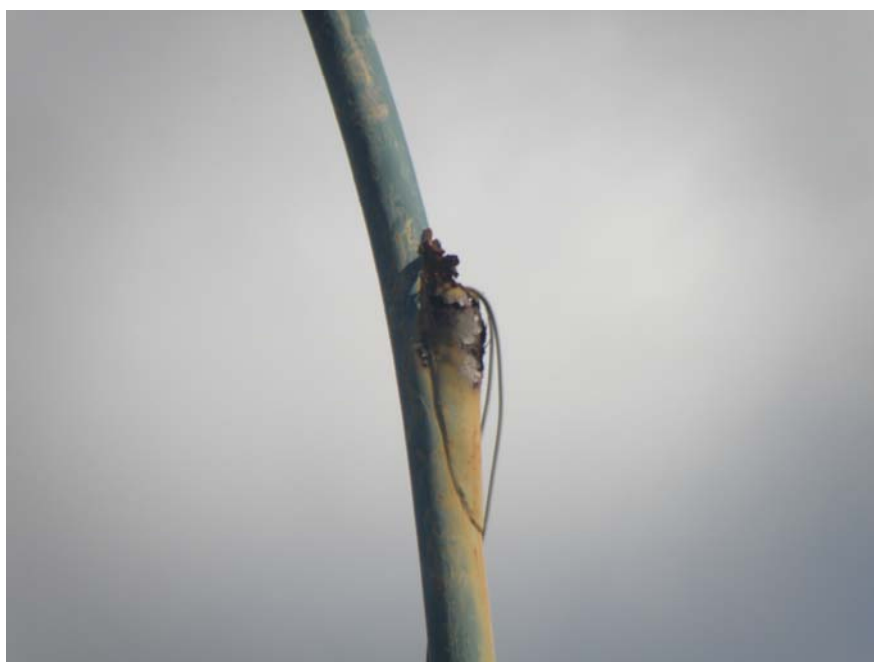


Foto n. 22 – Palo di illuminazione da sistemare



Foto n. 23 – Palo di illuminazione da sistemare



Foto n. 24 – Palo di illuminazione



Foto n. 25 – Palo di illuminazione da sistemare



Foto n. 26 – Pozzetto da sistemare



Foto n. 27 – Pozzetto da sistemare



Foto n. 28 – Pali di illuminazione da verniciare



Foto n. 29– Fascie di rispetto da pulire



Foto n. 30– Fascie di rispetto da pulire





Foto n. 31 – Fascie di rispetto da pulire



Foto n. 32 – Manto stradale degradato



Foto n. 33– Manto stradale degradato



Foto n. 34– Viabilità interna



Foto n.35 – Viabilità interna



Foto n. 36 – Viabilità interna



Foto n. 37 – Manto stradale degradato



Foto n. 38 – Manto stradale degradato



Foto n. 39 – Frana Piazza del Lavoro



Foto n. 40 – Frana Piazza del Lavoro