

Area ZES
Zona produttiva di Larderia Inferiore

COMUNE di Messina

PROVINCIA di Messina

Area ZES - Delimitazione planimetrica (vedi all. n-a – scala 1:10.000)

Regione Siciliana Ufficio SITR Urbanistica

Area Zes 2 - Agglomerato Industriale di Messina Sud - Lardereria

Legenda ▲

- ▭ Aree Zes libere 12 ha
- ▭ Aree Zes occupate 30 ha



I dati sono stati forniti dagli Enti competenti

Tirocinante: Dott.ssa Stefania Mussumarra

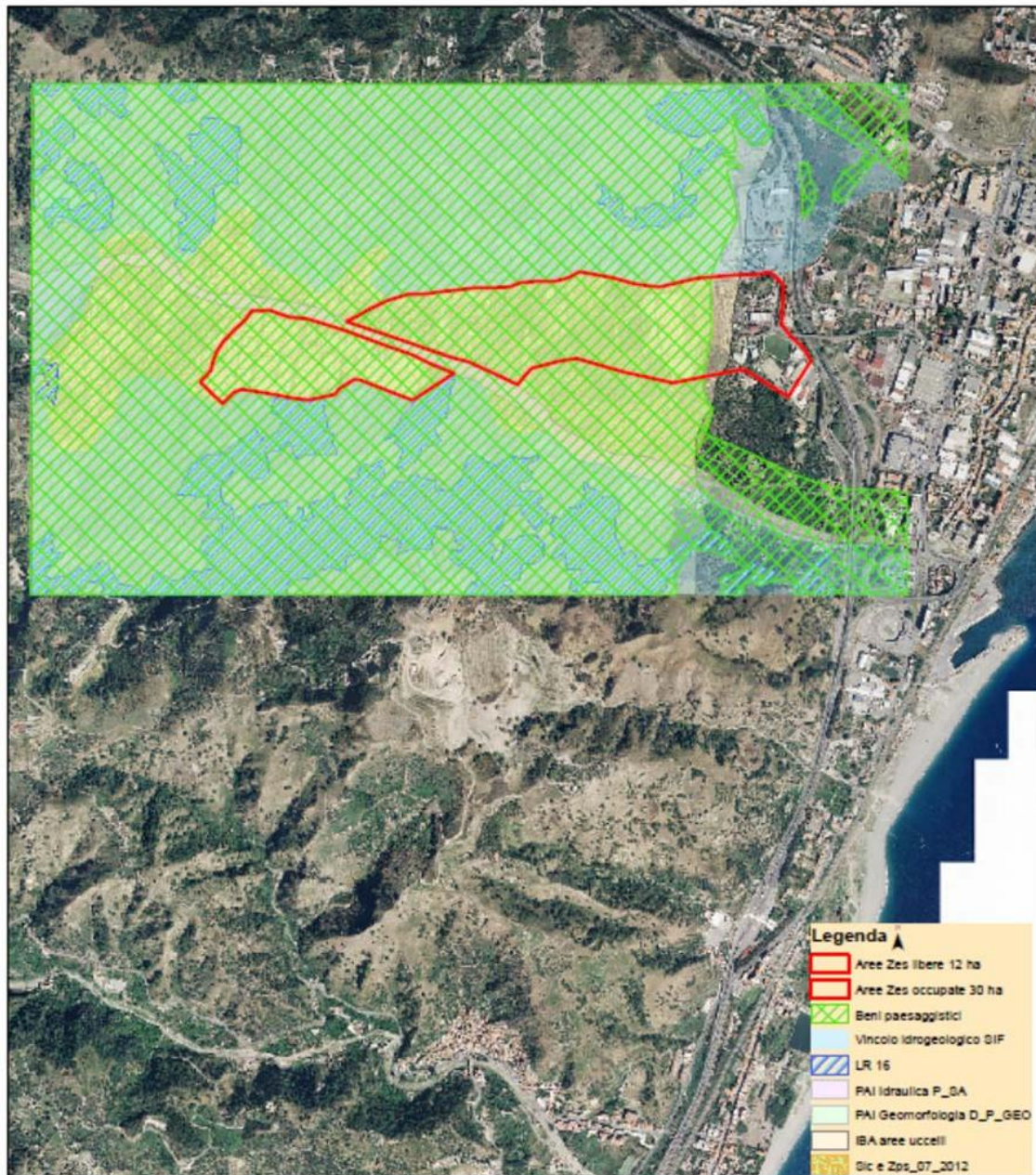
1:15.000



Area ZES – Planimetria regime vincolistico (vedi all. n-b – scala 1:10.000)

Regione Siciliana Ufficio SITR Urbanistica

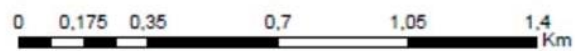
Area Zes 2 - Agglomerato Industriale di Messina Sud - Larderia



I dati sono stati forniti dagli Enti competenti

Tirocinante: Dott.ssa Stefania Mussumarra

1:15.000



Dimensioni area 42 ha

Aree occupate (ha)	32
Aree libere (ha)	10
TOTALE	42

- a) Inquadramento urbanistico area industriale ex ASI
- b) Dotazione infrastrutturale dell'area
Rete stradale, pubblica illuminazione, rete fognaria, rete di telefonia e dati.
- c) Dotazione infrastrutturale logistica di collegamento con aree portuali, interporti, piattaforme logistiche così come definita nell'Area Logistica Integrata (ALI)

Strade **SS 114 – SP A18 –**

Ferrovia **In prossimità zona**

Distanze indicative dai nodi logistici e trasportistici	km
Porto di Augusta E45 – SS 114 – SP 39	137
Aeroporto di Catania A18	102
Interporto di Catania A18	100
Autoporto Melilli E 45 – SS 114 – SP 39	134

- d) Tipologia di attività delle imprese attualmente insediate.

Le Unità locali e gli addetti localizzati nel comune sono riportati in Tab. 1, con riferimento all'ultimo anno disponibile (2016) per i dati Istat (Archivio Statistico delle Imprese attive).

Tab. 1 – Comune di Messina. Unità locali, addetti delle UL e indice di localizzazione* per settore di attività economica (Anno di riferimento 2016. In giallo le attività che si intendono promuovere all'interno delle ZES).

Classificazione ATECO 2007	numero di unità locali delle imprese attive	numero addetti delle unità locali delle imprese attive	Indice di localizzazione QI *
0010: TOTALE	14.180	40.343	1,0
B: estrazione di minerali da cave e miniere	2	5	0,1
081: estrazione di pietra, sabbia e argilla	2	5	0,1
0893: estrazione di sale	0	0	0,0
089: estrazione di minerali da cave e miniere nca	0	0	0,0
099: attività di supporto per l'estrazione da cave e miniere di altri minerali	0	0	0,0
C: attività manifatturiere	844	2.705	0,6
10: industrie alimentari	273	1.084	0,9
11: industria delle bevande	12	59	0,5
13: industrie tessili	7	8	0,3
14: confezione di articoli di abbigliamento, confezione di articoli in pelle e pellicci	23	60	0,6
15: fabbricazione di articoli in pelle e simili	3	9	0,6
16: industria del legno e dei prodotti in legno e sughero (esclusi i mobili), fabbrica	32	51	0,3
17: fabbricazione di carta e di prodotti di carta	4	7	0,1
18: stampa e riproduzione di supporti registrati	55	128	0,9
201: fabbricazione di prodotti chimici di base, di fertilizzanti e composti azotati,	3	19	0,3
202: fabbricazione di agofarmaci e di altri prodotti chimici per l'agricoltura	0	0	0,0
203: fabbricazione di pitture, vernici e smalti, inchiostri da stampa e adesivi sint	2	2	0,1
204: fabbricazione di saponi e detersivi, di prodotti per la pulizia e la lucidatur	0	0	0,0
205: fabbricazione di altri prodotti chimici	5	39	2,3
21: fabbricazione di prodotti farmaceutici di base e di preparati farmaceutici	1	1	0,0
22: fabbricazione di articoli in gomma e materie plastiche	5	6	0,0
23: fabbricazione di altri prodotti della lavorazione di minerali non metalliferi	54	112	0,3
242: fabbricazione di tubi, condotti, profilati cavi e relativi accessori in acciaio es	0	0	0,0
243: fabbricazione di altri prodotti della prima trasformazione dell'acciaio	5	21	1,7
244: produzione di metalli di base preziosi e altri metalli non ferrosi, trattament	1	10	0,9
245: fonderie	1	1	0,6
25: fabbricazione di prodotti in metallo (esclusi macchinari e attrezzature)	102	250	0,5
26: fabbricazione di computer e prodotti di elettronica e ottica, apparecchi elettr	2	4	0,0
27: fabbricazione di apparecchiature elettriche ed apparecchiature per uso dome	7	6	0,1
28: fabbricazione di macchinari ed apparecchiature nca	10	23	0,2
29: fabbricazione di autoveicoli, rimorchi e semirimorchi	2	17	0,3
30: fabbricazione di altri mezzi di trasporto	26	95	1,2
31: fabbricazione di mobili	24	62	0,9
32: altre industrie manifatturiere	74	148	1,1
33: riparazione, manutenzione ed installazione di macchine ed apparecchiature	107	462	1,0
D: fornitura di energia elettrica, gas, vapore e aria condizionata	12	204	0,8
E: fornitura di acqua reti fognarie, attività di gestione dei rifiuti e risanamento	27	736	0,9
F: costruzioni	1.086	2.344	0,7
G: commercio all'ingrosso e al dettaglio, riparazione di autoveicoli e motocicli	4.088	9.871	0,9
H: trasporto e magazzinaggio	358	3.578	1,3
52: magazzinaggio e attività di supporto ai trasporti	78	1.106	1,7
I: attività dei servizi di alloggio e di ristorazione	835	3.348	0,9
J: servizi di informazione e comunicazione	258	987	1,2
62: produzione di software, consulenza informatica e attività connesse	86	330	1,5
631: elaborazione dei dati, hosting e attività connesse, portali web	94	203	0,9
K: attività finanziarie e assicurative	467	1.517	1,2
L: attività immobiliari	393	424	1,2
M: attività professionali, scientifiche e tecniche	2.991	4.012	1,4
7211: ricerca e sviluppo sperimentale nel campo delle biotecnologie	0	0	0,0
721: ricerca e sviluppo sperimentale nel campo delle scienze naturali e dell'inge	0	0	0,0
N: noleggio, agenzie di viaggio, servizi di supporto alle imprese	461	3.105	1,1
P: istruzione	105	383	1,0
Q: sanità e assistenza sociale	1.430	5.247	1,7
R: attività artistiche, sportive, di intrattenimento e divertimento	181	403	0,8
S: altre attività di servizi	642	1.473	1,2
Totale settori selezionati	1.100	4.328	0,8

Fonte: ISTAT – ASIA (Archivio Statistico delle Imprese Attive)

(*) Rapporto fra gli addetti di uno specifico tipo di imprese dell'area (Ri) sul totale degli addetti dell'area e gli addetti dello stesso tipo di imprese della regione (Pr) sul totale degli addetti della regione. In simboli: $QI = (Ri / Rtot) / (Pr / Ptot)$. Se $QI > 1$, l'attività è più concentrata nell'area che nella regione. Se $QI < 1$, l'attività è meno concentrata nell'area che nella regione.

e) Tipologia delle attività che si possono insediare nelle aree libere

(Cfr. le attività evidenziate in giallo nella Tab. 1)

f) impatto, relativamente ai benefici producibili sul territorio, soprattutto in termini di competitività, ovvero di performance delle strutture produttive e della loro presenza sui mercati esteri

(Cfr. il testo allegato: “La valutazione di impatto delle ZES della Sicilia”)