

# Repubblica Italiana

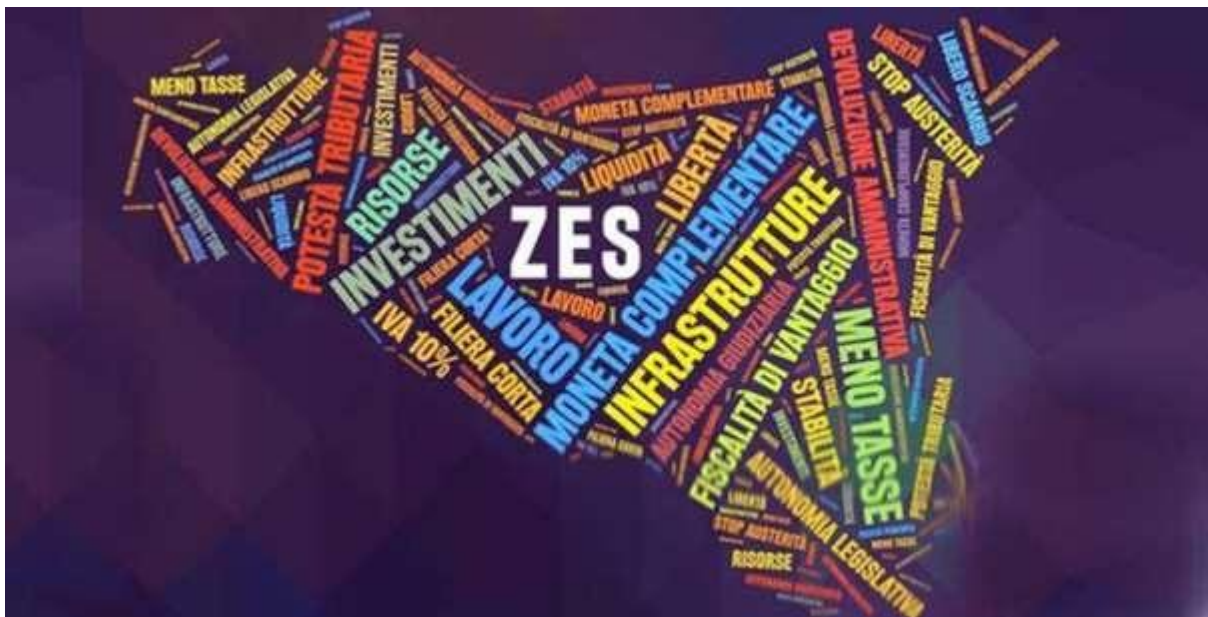


## Regione Siciliana

# Piano di Sviluppo Strategico Zone Economiche Speciali Sicilia Orientale

(Ai sensi dell'Art 4 del Decreto Legge n. 91 del 20 Giugno 2017, convertito con  
modificazioni in Legge Con Legge n. 123 del 3 Agosto 2017)

(Decreto del presidente del Consiglio dei Ministri n.ro 12 del 25 Gennaio 2018)



Palermo \_\_\_ / \_\_\_ / \_\_\_

**Area ZES**  
**Zona produttiva di Gela**

COMUNE di Gela

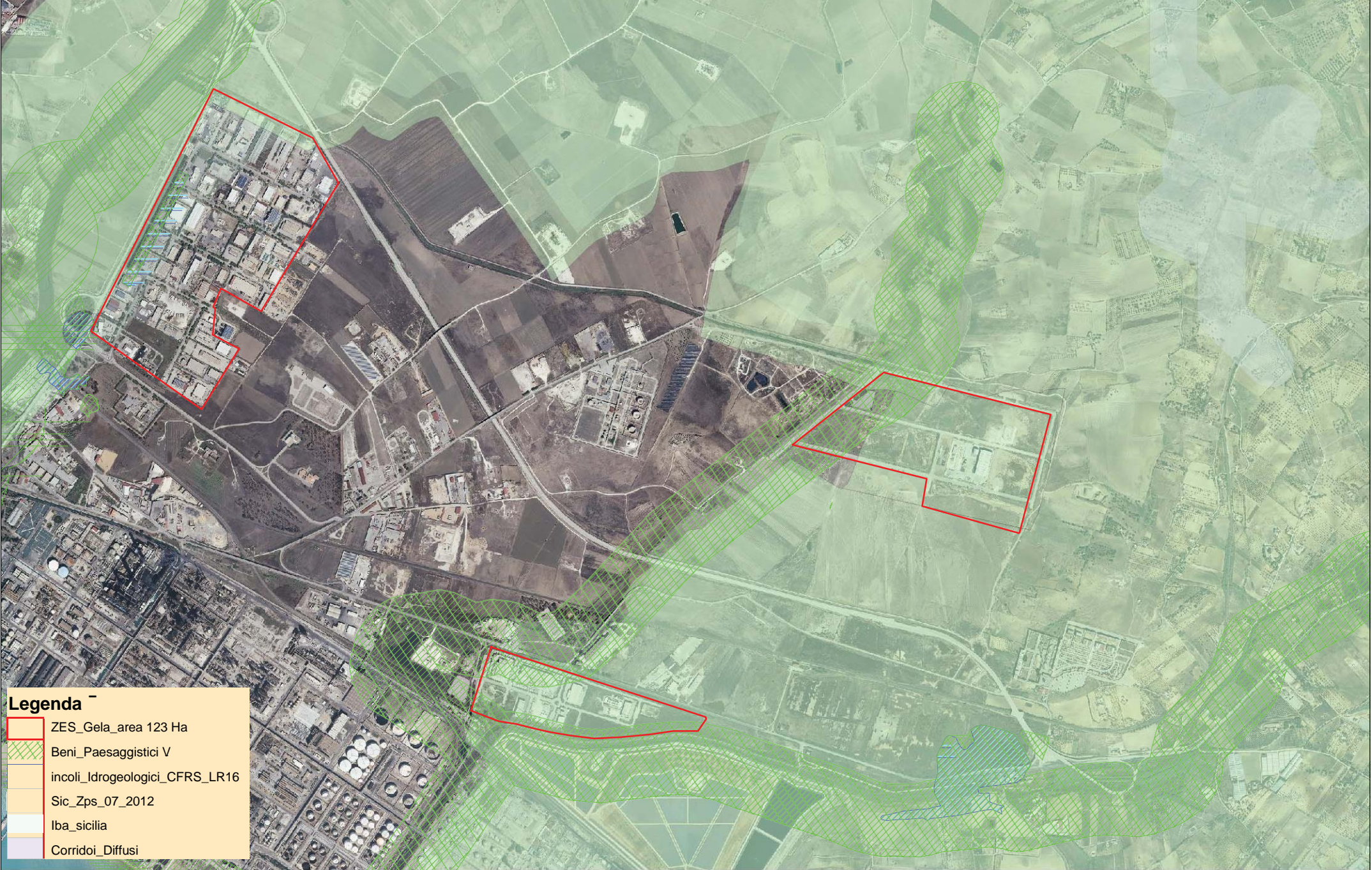
PROVINCIA di Caltanissetta





**Legenda**  
ZES\_Gela\_area 123 Ha





**Legenda**

- ZES\_Gela\_area 123 Ha
- Beni\_Paesaggistici V
- incoli\_Idrogeologici\_CFRS\_LR16
- Sic\_Zps\_07\_2012
- lba\_sicilia
- Corridoi\_Diffusi



## Dimensioni area

Superficie lorda area industriale (ha)	123
Infrastrutture, verde, servizi, etc.	29
Aree occupate (ha)	73
Aree libere (ha)	21

a) Inquadramento urbanistico: la zona ha destinazione industriale come da Piano Regolatore approvato con DPCM del 7/6/1968, pubblicato in avviso sulla GURI n. 169 del 6/7/1968.

b) Dotazione infrastrutturale dell'area

INFRASTRUTTURA	ESISTENTE	FUNZIONANTE
• Rete acqua antincendio	NO	
• Rete acqua potabile	SI	SI
• Rete acqua industriale	SI	in parte
• Collettori fogna meteorica	SI	SI
• Collettori fogna nera	SI	SI
• Collettori fogna mista	NO	
• Illuminazione stradale	SI	in parte
• Rete metano	in parte	SI
• Depurazione reflui	SI	SI

c) Dotazione infrastrutturale logistica di collegamento:

<b>Distanze indicative dai nodi logistici e trasportistici</b>	km
Porto di Catania	100
Interporto di Catania	95
Aeroporto di Comiso	29
Stazione ferroviaria	4
Svincolo autostradale	60

d) Tipologia di attività delle imprese attualmente insediate

**Tab. 1 – Comune di Gela. Unità locali, addetti delle UL e indice di localizzazione\* per settore di attività economica** (Anno di riferimento 2016. In giallo le attività che si intendono promuovere all'interno delle ZES).

Classificazione ATECO 2007	numero di unità locali delle imprese attive	numero addetti delle unità locali delle imprese attive	Indice di localizzazione QI *
<b>0010: TOTALE</b>	<b>3.509</b>	<b>11.743</b>	<b>1,0</b>
B: estrazione di minerali da cave e miniere	12	360	15,0
081: estrazione di pietra, sabbia e argilla	8	11	0,9
0893: estrazione di sale	0	0	0,0
089: estrazione di minerali da cave e miniere nca	0	0	0,0
099: attività di supporto per l'estrazione da cave e miniere di altri minerali	1	27	40,7
C: attività manifatturiere	319	2.236	1,7
10: industrie alimentari	72	187	0,5
11: industria delle bevande	1	3	0,1
13: industrie tessili	4	8	1,0
14: confezione di articoli di abbigliamento, confezione di articoli in pelle e pellicci	3	3	0,1
15: fabbricazione di articoli in pelle e simili	0	0	0,0
16: industria del legno e dei prodotti in legno e sughero (esclusi i mobili), fabbrica	11	20	0,4
17: fabbricazione di carta e di prodotti di carta	3	23	1,7
18: stampa e riproduzione di supporti registrati	8	18	0,4
201: fabbricazione di prodotti chimici di base, di fertilizzanti e composti azotati,	2	14	0,7
202: fabbricazione di agrofarmaci e di altri prodotti chimici per l'agricoltura	0	0	0,0
203: fabbricazione di pitture, vernici e smalti, inchiostri da stampa e adesivi sint	1	2	0,4
204: fabbricazione di saponi e detersivi, di prodotti per la pulizia e la lucidatur	6	9	1,8
205: fabbricazione di altri prodotti chimici	0	0	0,0
21: fabbricazione di prodotti farmaceutici di base e di preparati farmaceutici	0	0	0,0
22: fabbricazione di articoli in gomma e materie plastiche	7	51	1,3
23: fabbricazione di altri prodotti della lavorazione di minerali non metalliferi	27	67	0,6
242: fabbricazione di tubi, condotti, profilati cavi e relativi accessori in acciaio es	0	0	0,0
243: fabbricazione di altri prodotti della prima trasformazione dell'acciaio	0	0	0,0
244: produzione di metalli di base preziosi e altri metalli non ferrosi, trattament	0	0	0,0
245: fonderie	0	0	0,0
25: fabbricazione di prodotti in metallo (esclusi macchinari e attrezzature)	74	522	3,6
26: fabbricazione di computer e prodotti di elettronica e ottica, apparecchi elettr	0	0	0,0
27: fabbricazione di apparecchiature elettriche ed apparecchiature per uso dome	5	110	5,1
28: fabbricazione di macchinari ed apparecchiature nca	8	74	1,9
29: fabbricazione di autoveicoli, rimorchi e semirimorchi	0	0	0,0
30: fabbricazione di altri mezzi di trasporto	1	1	0,0
31: fabbricazione di mobili	4	5	0,3
32: altre industrie manifatturiere	22	45	1,2
33: riparazione, manutenzione ed installazione di macchine ed apparecchiature	58	405	2,9
D: fornitura di energia elettrica, gas, vapore e aria condizionata	10	46	0,6
E: fornitura di acqua reti fognarie, attività di gestione dei rifiuti e risanamento	30	452	1,8
F: costruzioni	338	1.958	1,9
G: commercio all'ingrosso e al dettaglio, riparazione di autoveicoli e motocicli	1.092	2.291	0,7
H: trasporto e magazzinaggio	235	865	1,1
52: magazzinaggio e attività di supporto ai trasporti	24	77	0,4
I: attività dei servizi di alloggio e di ristorazione	245	754	0,7
J: servizi di informazione e comunicazione	47	83	0,3
62: produzione di software, consulenza informatica e attività connesse	11	11	0,2
631: elaborazione dei dati, hosting e attività connesse, portali web	18	23	0,3
K: attività finanziarie e assicurative	93	239	0,7
L: attività immobiliari	45	58	0,6
M: attività professionali, scientifiche e tecniche	515	976	1,1
7211: ricerca e sviluppo sperimentale nel campo delle biotecnologie	0	0	0,0
721: ricerca e sviluppo sperimentale nel campo delle scienze naturali e dell'inge	0	0	0,0
N: noleggio, agenzie di viaggio, servizi di supporto alle imprese	78	373	0,5
P: istruzione	23	97	0,9
Q: sanità e assistenza sociale	225	542	0,6
R: attività artistiche, sportive, di intrattenimento e divertimento	43	114	0,8
S: altre attività di servizi	159	299	0,8
<b>Totale settori selezionati</b>	<b>379</b>	<b>1.717</b>	<b>1,0</b>

Fonte: ISTAT – ASIA (Archivio Statistico delle Imprese Attive)

(\* *Rapporto fra gli addetti di uno specifico tipo di imprese dell'area (Ri) sul totale degli addetti dell'area e gli addetti dello stesso tipo di imprese della regione (Pr) sul totale degli addetti della regione. In simboli:  $QI = (Ri / Rtot) / (Pr / Ptot)$ . Se  $QI > 1$ , l'attività è più concentrata nell'area che nella regione. Se  $QI < 1$ , l'attività è meno concentrata nell'area che nella regione*

e) Tipologia delle attività che si possono insediare nelle aree libere

(Cfr. le attività evidenziate in giallo nella Tab. 1)

f) impatto, relativamente ai benefici producibili sul territorio, soprattutto in termini di competitività, ovvero di performance delle strutture produttive e della loro presenza sui mercati esteri

(Cfr. il testo allegato: “La valutazione di impatto”)

**Area ZES**  
**Zona produttiva di Gela**

COMUNE di Gela

PROVINCIA di Caltanissetta



Area ZES - Delimitazione planimetrica

# Regione Siciliana Ufficio del SITR Urbanistica

Comune di Gela



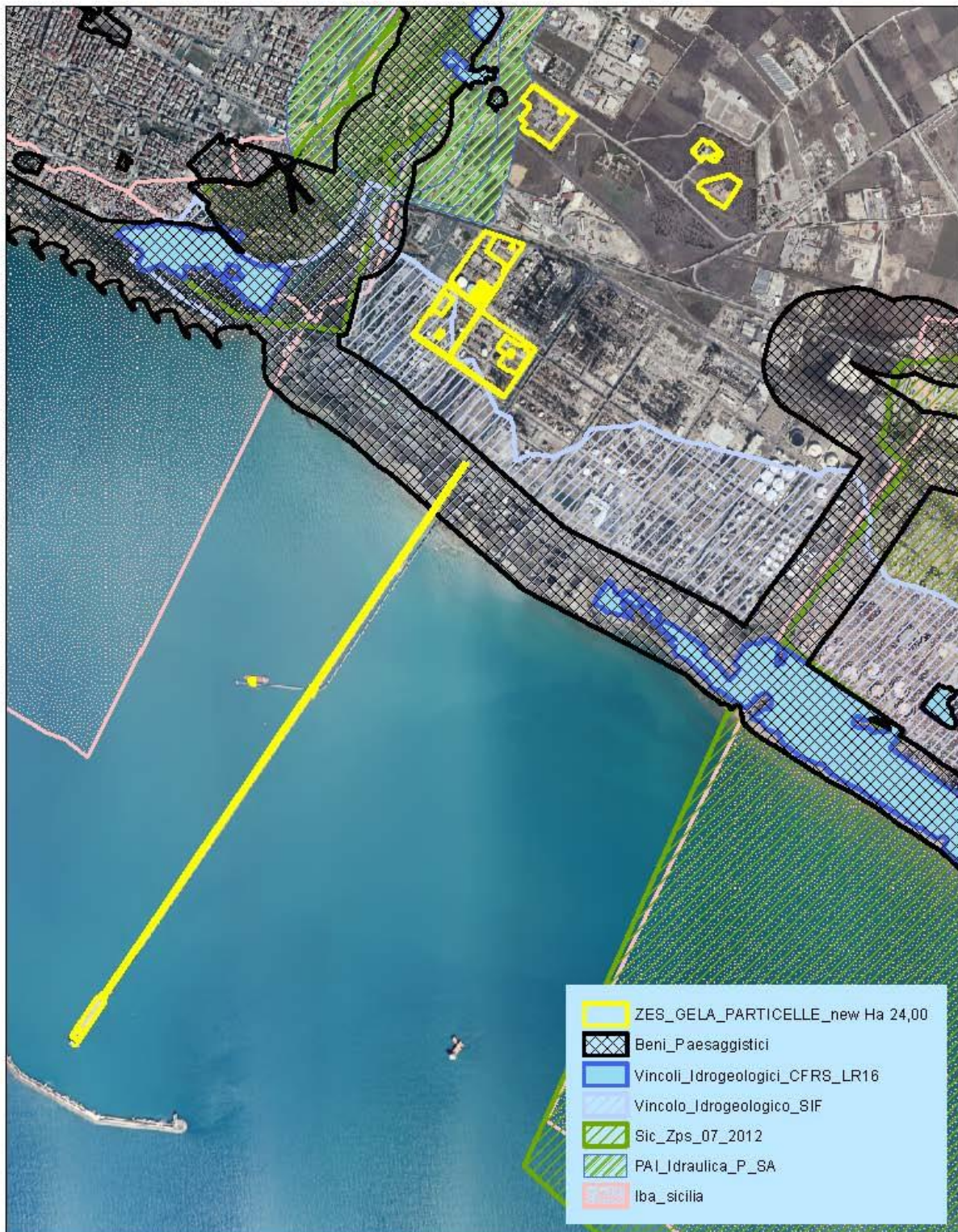
I dati sono stati forniti dagli Enti competenti

1:20.000



# Regione Siciliana Ufficio del SITR Urbanistica

Comune di Gela



I dati sono stati forniti dagli Enti competenti

1:20.000



#### Dimensioni area

Aree occupate (ha)	
Aree libere (ha)	
TOTALE	Ha 24,00

a)Dotazione infrastrutturale logistica di collegamento con aree portuali, interporti, piattaforme logistiche così come definita nell'Area Logistica Integrata (ALI)

Strade **SS 417 – SS 193 – SS 115**  
Ferrovia **nell'ambito della zona**

<b>Distanze indicative dai nodi logistici e trasportistici</b>	km
Porto di Augusta SS 417 – SS 193	123
Aeroporto di Comiso SS 115	45
Interporto di Catania SS 417	101
Autoporto Melilli SS 417 – SS 385	120

b)Tipologia di attività delle imprese attualmente insediate

Le Unità locali e gli addetti localizzati nel comune sono riportati in Tab. 1, con riferimento all'ultimo anno disponibile (2016) per i dati Istat (Archivio Statistico delle Imprese attive).

**Tab. 1 – Comune di Gela. Unità locali, addetti delle UL e indice di localizzazione\* per settore di attività economica** (Anno di riferimento 2016. In giallo le attività che si intendono promuovere all'interno delle ZES).

Classificazione ATECO 2007	numero di unità locali delle imprese attive	numero addetti delle unità locali delle imprese attive	Indice di localizzazione QI *
<b>0010: TOTALE</b>	<b>3.509</b>	<b>11.743</b>	<b>1,0</b>
B: estrazione di minerali da cave e miniere	12	360	15,0
081: estrazione di pietra, sabbia e argilla	8	11	0,9
0893: estrazione di sale	0	0	0,0
089: estrazione di minerali da cave e miniere nca	0	0	0,0
099: attività di supporto per l'estrazione da cave e miniere di altri minerali	1	27	40,7
C: attività manifatturiere	319	2.236	1,7
10: industrie alimentari	72	187	0,5
11: industria delle bevande	1	3	0,1
13: industrie tessili	4	8	1,0
14: confezione di articoli di abbigliamento, confezione di articoli in pelle e p	3	3	0,1
15: fabbricazione di articoli in pelle e simili	0	0	0,0
16: industria del legno e dei prodotti in legno e sughero (esclusi i mobili), fak	11	20	0,4
17: fabbricazione di carta e di prodotti di carta	3	23	1,7
18: stampa e riproduzione di supporti registrati	8	18	0,4
201: fabbricazione di prodotti chimici di base, di fertilizzanti e composti az	2	14	0,7
202: fabbricazione di agrofarmaci e di altri prodotti chimici per l'agricoltur	0	0	0,0
203: fabbricazione di pitture, vernici e smalti, inchiostri da stampa e adesiv	1	2	0,4
204: fabbricazione di saponi e detergenti, di prodotti per la pulizia e la lucid	6	9	1,8
205: fabbricazione di altri prodotti chimici	0	0	0,0
21: fabbricazione di prodotti farmaceutici di base e di preparati farmaceutic	0	0	0,0
22: fabbricazione di articoli in gomma e materie plastiche	7	51	1,3
23: fabbricazione di altri prodotti della lavorazione di minerali non metallif	27	67	0,6
242: fabbricazione di tubi, condotti, profilati cavi e relativi accessori in acc	0	0	0,0
243: fabbricazione di altri prodotti della prima trasformazione dell'acciaio	0	0	0,0
244: produzione di metalli di base preziosi e altri metalli non ferrosi, tratta	0	0	0,0
245: fonderie	0	0	0,0
25: fabbricazione di prodotti in metallo (esclusi macchinari e attrezzature)	74	522	3,6
26: fabbricazione di computer e prodotti di elettronica e ottica, apparecchi e	0	0	0,0
27: fabbricazione di apparecchiature elettriche ed apparecchiature per uso c	5	110	5,1
28: fabbricazione di macchinari ed apparecchiature nca	8	74	1,9
29: fabbricazione di autoveicoli, rimorchi e semirimorchi	0	0	0,0
30: fabbricazione di altri mezzi di trasporto	1	1	0,0
31: fabbricazione di mobili	4	5	0,3
32: altre industrie manifatturiere	22	45	1,2
33: riparazione, manutenzione ed installazione di macchine ed apparecchiat	58	405	2,9
D: fornitura di energia elettrica, gas, vapore e aria condizionata	10	46	0,6
E: fornitura di acqua reti fognarie, attività di gestione dei rifiuti e risanamenc	30	452	1,8
F: costruzioni	338	1.958	1,9
G: commercio all'ingrosso e al dettaglio, riparazione di autoveicoli e motocicl	1.092	2.291	0,7
H: trasporto e magazzinaggio	235	865	1,1
52: magazzinaggio e attività di supporto ai trasporti	24	77	0,4
I: attività dei servizi di alloggio e di ristorazione	245	754	0,7
J: servizi di informazione e comunicazione	47	83	0,3
62: produzione di software, consulenza informatica e attività connesse	11	11	0,2
631: elaborazione dei dati, hosting e attività connesse, portali web	18	23	0,3
K: attività finanziarie e assicurative	93	239	0,7
L: attività immobiliari	45	58	0,6
M: attività professionali, scientifiche e tecniche	515	976	1,1
7211: ricerca e sviluppo sperimentale nel campo delle biotecnologie	0	0	0,0
721: ricerca e sviluppo sperimentale nel campo delle scienze naturali e dell	0	0	0,0
N: noleggio, agenzie di viaggio, servizi di supporto alle imprese	78	373	0,5
P: istruzione	23	97	0,9
Q: sanità e assistenza sociale	225	542	0,6
R: attività artistiche, sportive, di intrattenimento e divertimento	43	114	0,8
S: altre attività di servizi	159	299	0,8
<b>Totale settori selezionati</b>	<b>379</b>	<b>1.717</b>	<b>1,0</b>

Fonte: ISTAT – ASIA (Archivio Statistico delle Imprese Attive)

(\* ) Rapporto fra gli addetti di uno specifico tipo di imprese dell'area (Ri) sul totale degli addetti dell'area e gli addetti dello stesso tipo di imprese della regione (Pr) sul totale degli addetti della regione. In simboli:  $QI = (Ri / Rtot) / (Pr / Ptot)$ . Se  $QI > 1$ , l'attività è più concentrata nell'area che nella regione. Se  $QI < 1$ , l'attività è meno concentrata nell'area che nella regione.



c) Tipologia delle attività che si possono insediare nelle aree libere

(Cfr. le attività evidenziate in giallo nella Tab. 1 sono quelle indicate nella tabella 5.1 del Capitolo 5. “L’IMPATTO SOCIALE ED ECONOMICO ATTESO” del Piano di Sviluppo Strategico - Zone Economiche Speciali Sicilia Orientale - approvato dalla Giunta Regionale di Governo con delibera n. 277 dell'8 agosto 2019)

d) Impatto, relativamente ai benefici producibili sul territorio, soprattutto in termini di competitività, ovvero di performance delle strutture produttive e della loro presenza sui mercati esteri

(Cfr. Capitolo 5. “L’IMPATTO SOCIALE ED ECONOMICO ATTESO” del Piano Strategico - Zone Economiche Speciali Sicilia Orientale - approvato dalla Giunta Regionale di Governo con delibera n. 277 dell'8 agosto 2019.)