

MINISTERO DELLE INFRASTRUTTURE E DEI TRASPORTI

COMUNE DI MESSINA
DIPARTIMENTO LL.PP.

PROGRAMMA DI RIQUALIFICAZIONE URBANA
E DI SVILUPPO SOSTENIBILE DEL TERRITORIO

- MESSINA PER IL 2000 -

STAFF TECNICO DI PROGETTAZIONE
Arch. S. Arena, Arch. A. Leotta, Arch. G. Scipilli

IL RESPONSABILE UNICO DEL PROCEDIMENTO
Ing. V. Leotta

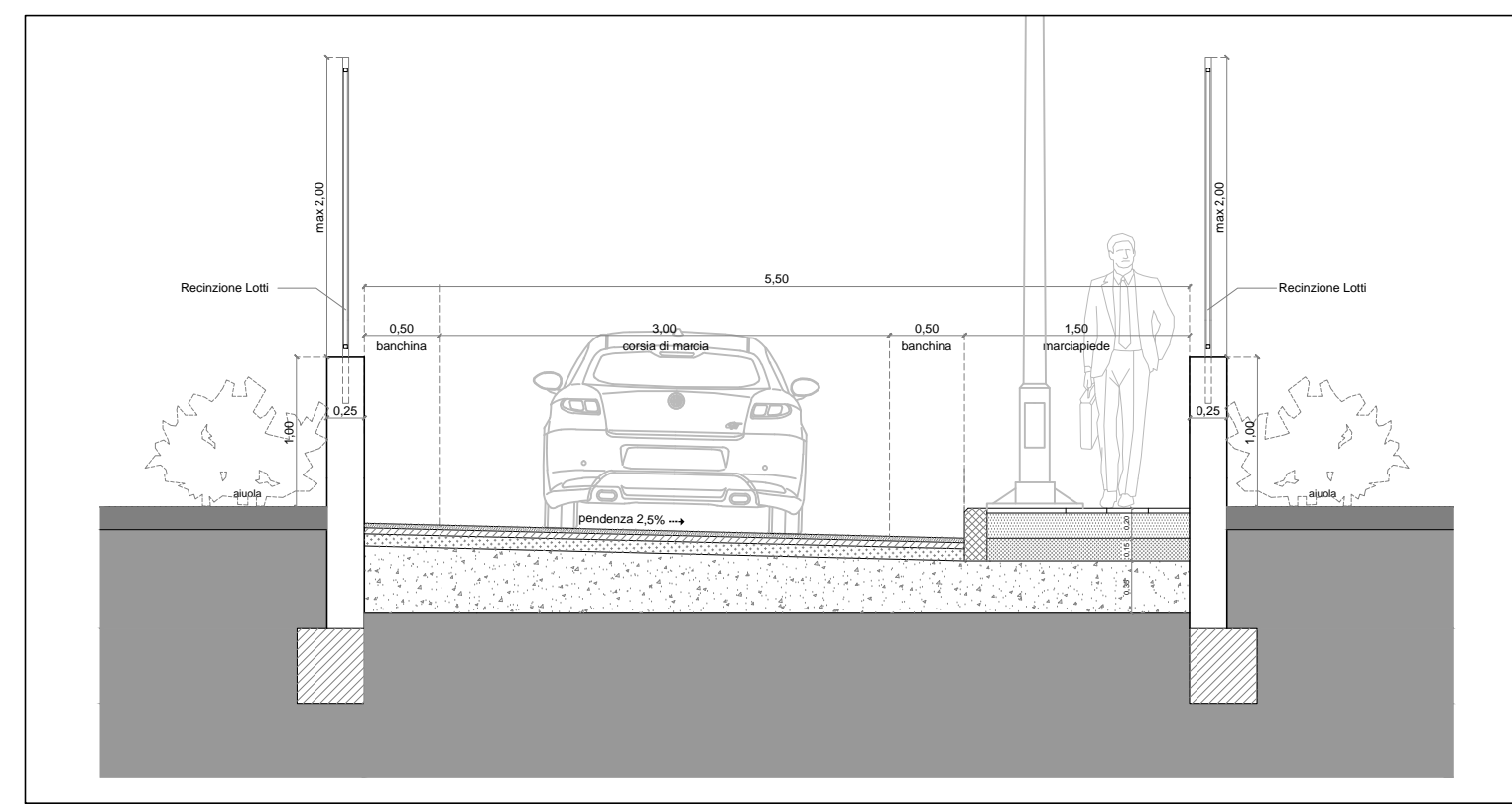
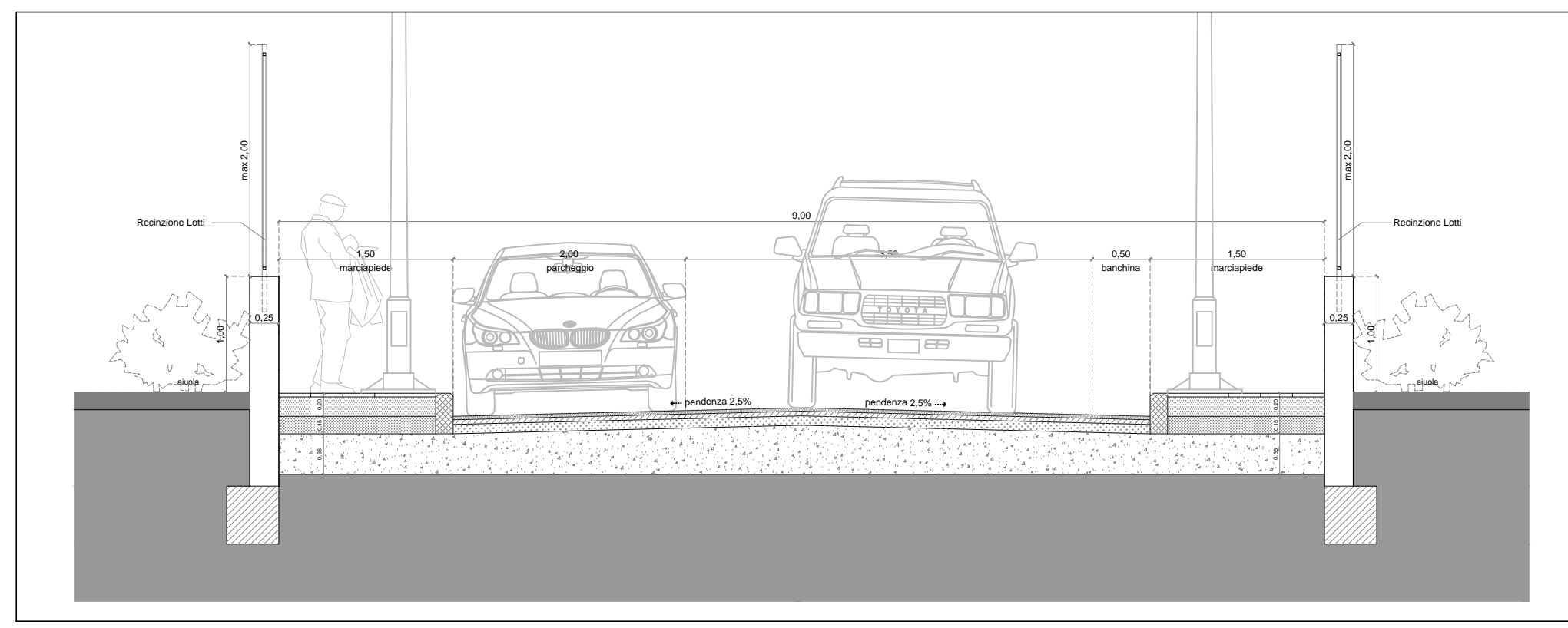
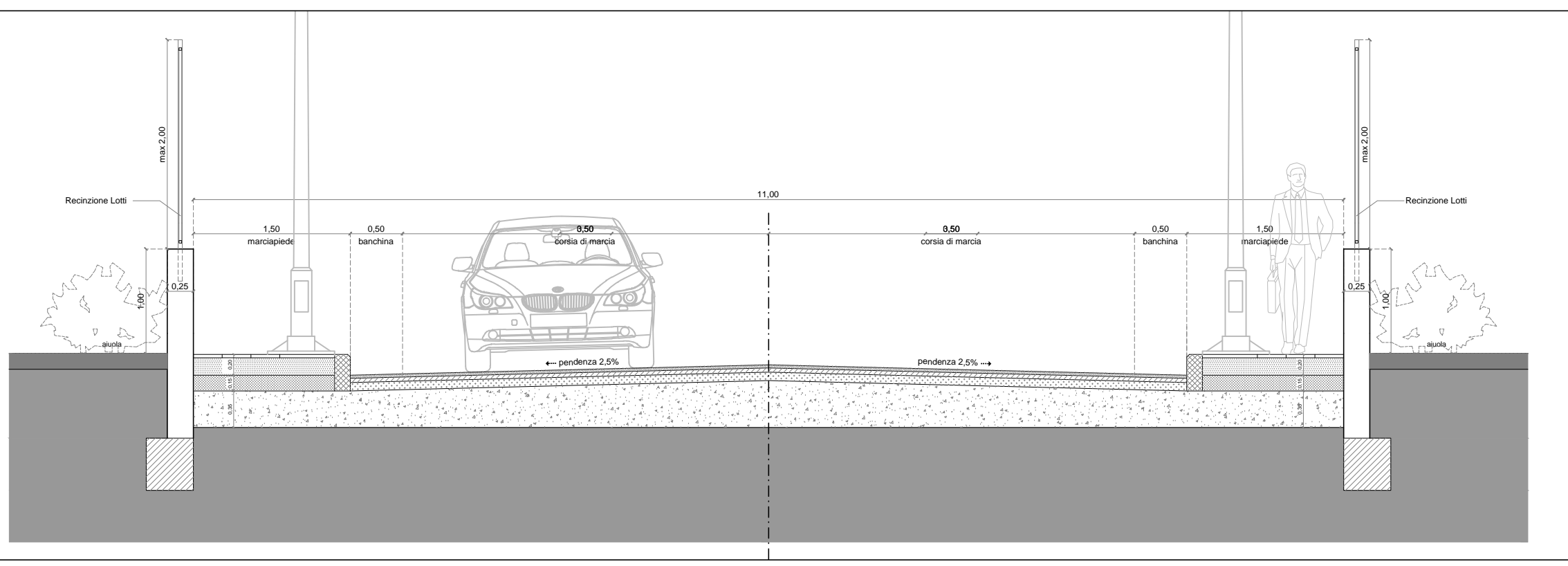
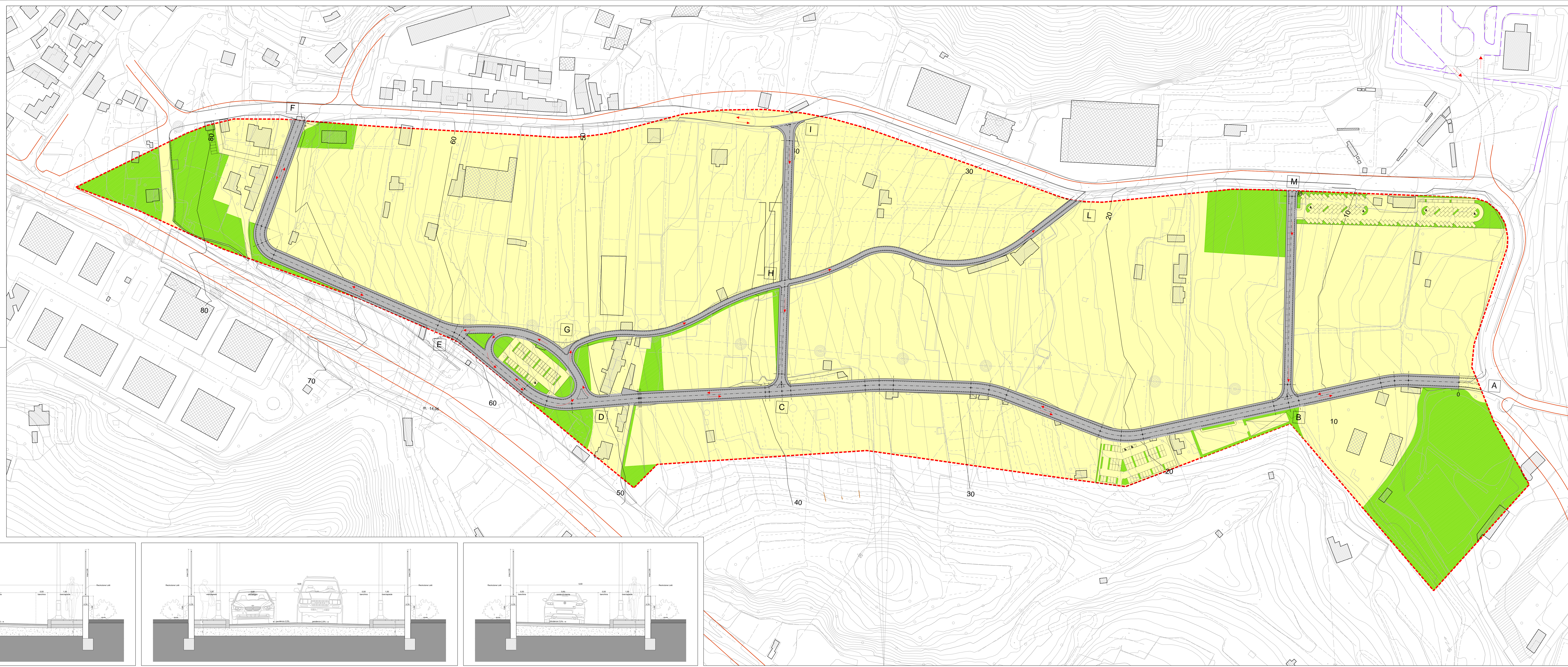
**Piano Particolareggiato per gli insediamenti produttivi
in località Larderìa**

Elaborato: **PROGETTO DI VARIANTE**
Rapp.: vari
Revisione: Agosto 2017

Rete stradale di progetto e sezioni tipo

LEGENDA

- Area di intervento
- Area destinata a verde e servizi
- Viabilità prevista dal P.R.G.
- Viabilità di progetto



PLANIMETRIA GENERALE Rapp. 1:1.000