



COMUNE DI MESSINA
DIPARTIMENTO LL.PP.

PROGRAMMA DI RIQUALIFICAZIONE URBANA
E DI SVILUPPO SOSTENIBILE DEL TERRITORIO

- MESSINA PER IL 2000 -

STAFF TECNICO DI PROGETTAZIONE

Arch. S. Arena, Arch. A. Leotta, Arch. G. Scipilliti

IL RESPONSABILE UNICO DEL PROCEDIMENTO

Ing. V. Leotta

Piano Particolareggiato per gli insediamenti produttivi
in località Larderìa

PROGETTO DI VARIANTE

Elaborato:

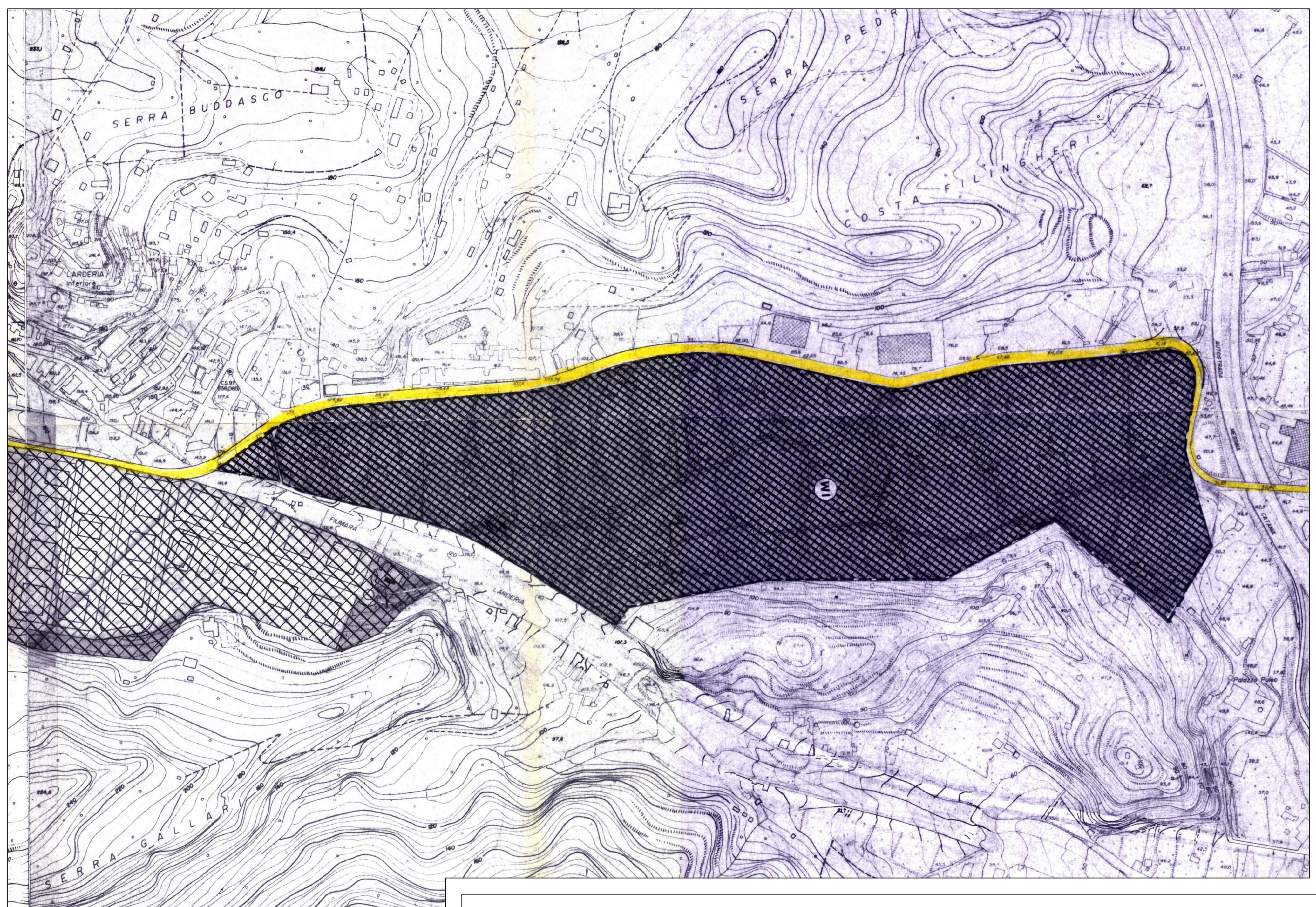
A2

Rapp.: 1:4.000

Revisione: Agosto 2017

QUADRO DI RIFERIMENTO TERRITORIALE

Stralcio del PRG Consortile ASI
Stralcio del PRG di Messina

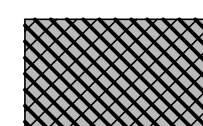


STRALCIO PRG CONSORTILE

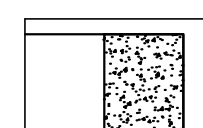
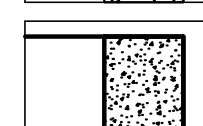

rapp. 1:4.000

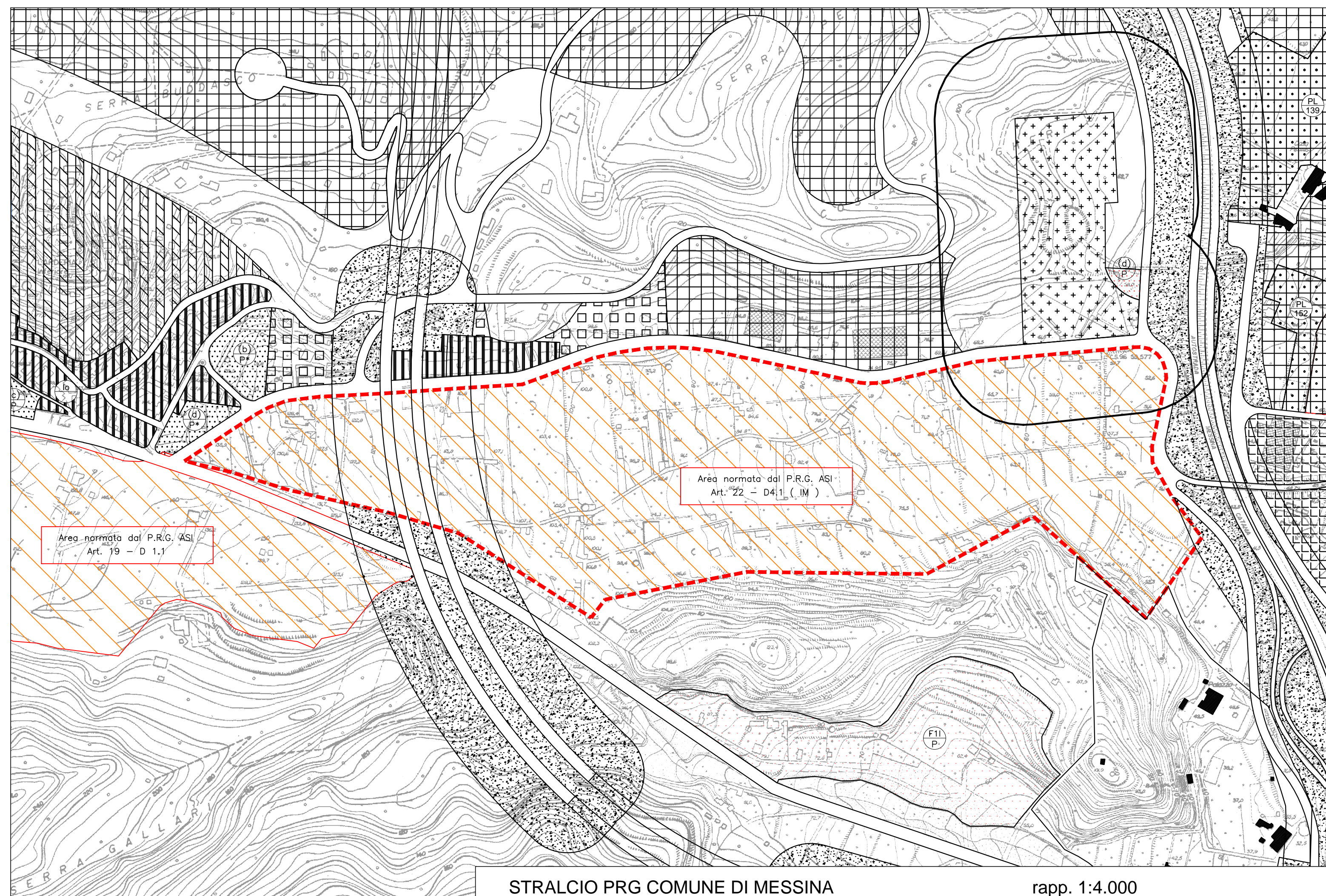
 PERIMETRO PIANO PARTICOLAREGGIATO

LEGENDA PRG CONSORTILE

	D4	Nuovi insediamenti media e piccola industria	Art. 22
---	----	---	---------

LEGENDA PRG MESSINA

	I 1	Fascia di rispetto e linea di arretramento autostradale	Art. 63
	I 2	Fascia di rispetto e linea di arretramento cimiteriale	Art. 63
	D2b	P.I.P. Area normata dal P.R.G. ASI (Art. 22 - D4.1)	Art. 47



STRALCIO PRG COMUNE DI MESSINA

rapp. 1:4.000